

Haberler > Pazar > 'Beledi Dokumaya' moda ayarı



'Beledi Dokumaya' moda ayarı

Güncellenme: 20.06.2021, 06:50 Gazete

Google News



TİRE'DE, Osmanlı'nın en büyük kültürel miraslarından biri olan Belediye Dokuma'nın giyim ve ev tekstili sektöründe güncel moda akımlarına uygun şekilde uyarlanabilmesi için akademisyenler harekete geçti. İzmir Ekonomi Üniversitesi Güzel Sanatlar ve Tasarım Fakültesi öğretim üyesi Prof. Dr. Elvan Özkavruk Adanır, beledi dokumanın günümüz moda akımlarında tekrar hayat bulması için çalışmalar gerçekleştirmek istediklerini belirterek, "Sayılı dokuma ustalarından biri olan Nurefşan Yaykal hanımefendi ile birlikte motifler, renkler, moda ve trendler konusunda karşılıklı fikir alışverişinde bulduk. Günümüzde, Belediye'nin giyim, aksesuar ve özellikle ev tekstilinde kullanılabilmesi için uğraş veriyoruz" dedi.



İzmir deprem konutlarında sona doğru!



20 yaşındaki genç husumetlisini vurup kaçtı!



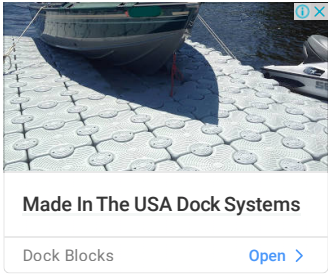
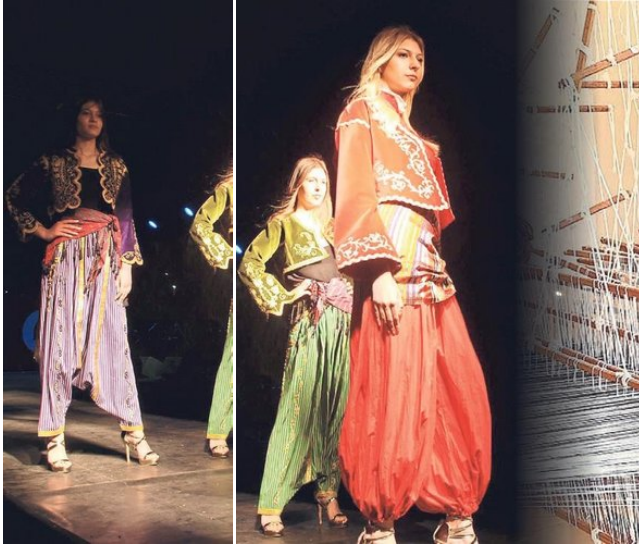
Bugün hava nasıl olacak? Meteoroloji il il açıkladı!



Hedef: Reel faizi sıfırlamak



DESCOVY for PrEP (Pre-Exposure Prophylaxis) helps lower the chances of getting HIV through sex. Ask your doctor for more info. DESCOVY for PrEP has not been studied in people assigned female at birth. Talk to your doctor about if it's right for you.



Made In The USA Dock Systems

Dock Blocks

[Open >](#)

MARKA YARATILACAK

İzmir Ekonomi Üniversitesi öğretim üyesi ve TTO Akademik Danışmanı Prof. Dr. Coşkun Küçüközmen, 1900'ü yılların başına kadar etkin şekilde yaşatılan tarihi dokumanın ekonomiyeye tekrar kazandırılmasının önemine değindi. Küçüközmen, "Hedefimiz, alınan coğrafi işaretin uluslararası nitelik kazanması olacak. Beledi dokumayı, önce ülke daha sonra uluslararası pazarlara açacağız. Bölge ve ülke ekonomisine katkıda

bulunacağız. Hem adımızı duyuracak hem de markalaşacağız. Bunları başarabilirsek sektörde önemli ölçüde istihdam da yaratacağız" diye konuştu.



Beledi dokumaya, yakın zamanda coğrafi işaret alınmasının her anlamda önlerini açtığını hatırlatan Ticaret Odası Başkanı Mehmet Nadir Delikanlı ise "Bize özgü kültür mirasımıza sahip çıkıyoruz. Son 20 yılda Tire Belediyesi, gerçekleştirdiği kültürel çalışmalarla belki de en hassas dönemde, beledi dokumayı yok olmaktan kurtardı. Şimdi bilimsel akılla hareket edeceğiz. Akademisyenlerimizin desteği ile yeni yol haritamızı belirleyeceğiz. Dokuma ustamız, Nurefşan Yaykal'ın atölyesine oda olarak verdiğimiz desteği bir başlangıç sayıyoruz. Orta ve uzun vadede öncelikle talep yaratıp, yeni dokuma tezgahlarını faaliyete geçirmeyi istiyoruz" ifadelerini kullandı.



Tire'deki son beledi dokuma ustasının torunu olan ve kendisi de dokuma ustası olan Nurefşan Yaykal dokumanın geleceğinde ümitli. Yaykal, "Bu benim aile ve ata mesleğim. Beledi Dokuma, 15'nci yüzyıldan günümüze kadar gelmiş özel bir dokuma türüdür. Dedem, yıllarca beledi dokuma yok olmasın ve gelecek nesillere aktarılсын diye mücadele etmiş. Ben de aynı yoldan aynı kararlılıkla ilerliyorum" dedi.



JAKARLI DOKUMANIN ATASI

Osmanlı İmparatorluğu'nun, dutluklarıyla ve ipekçiliğiyle meşhur şehri Tire, aynı zamanda dokumacılık merkezlerinden biriydi. 1500'lü yıllarda o zamanın şartlarında geliştirilen bir tezgahta 'Beledi Dokuma' keşfedildi. Bu tezgahtan çıkan kumaşlarla, Osmanlı'nın ve Avrupa'nın sarayları giydirildi. Yeniçeri Ocağı'nın iç zıbnıklık (gömlüklerini) dikildi. Evlerde giysiler, perdeler, divan ve yatak örtüleri Beledi'den hazırlandı.

Zamanla Belediye Dokuma'yı öğrenen Bursa, ahilik bayraklarını bu kumaştan üretti. Dünyadaki Jakarlı dokumanın atası sayılan Belediye Dokuması, Tire'de 16'ncı yüzyıldan bu yana üretiliyor. Rivayet o ki, bu işin ilk ustası, bir gün kendi geliştirdiği tezgâhı çalıştıramıyor. Mekiği atınca bir türlü öbür tarafa geçiremiyor. Oğlunu çağırıyor. Babacan bir tavırla "Velet oğlan, ben bu tezgâhı sıfırdan yaptım ama bir türlü çalıştıramıyorum. Gel bir bakıver hele" diyor. Çevresinde son derece zeki biri olarak tanınan ustanın küçük oğlu babasının yaptığı tezgaha iki minik çubuk ekliyor ve tezgâh çalışır hale geliyor. Hikaye bu ya, o günden sonra "Veledi" olarak anılan dokuma türü, zamanla halk arasında "Beledi" şeklinde adlandırılıyor. Belediye dokumanın en önemli özellikleri, kumaşın iki yüzünün de dokunması ve çift taraflı kullanılabilmesidir. 60 cm enindeki dokuma tezgâhında, kumaşın boyunun uzatılmasıyla sınırsız sayıda desen oluşturulabilir.

■ NADİR UYSAL

Günün Manşetleri

Tüm Manşetler

Bahçet sağan çahsa verilen ceca belli oldu
DOKTORA YUMURUK ATIP TEHDİT ETMİŞTİ

TOPL 5 bin 61 konuttan 4 bin 682'ini tamamladı
İZMİR DEPREM KONUTLARINDA SONA DOĞRU

Dental'de korkunç olay!
40 YAŞINDAKİ GENÇ
HUSUMETLİSİNİ VURUP KAÇTI